



COSIFLOR[®]

Faltstores

Technik + Preise 2011

Farbzuordnung

Schienen

Ober- und Unterschienen sind in vier Standardfarben lieferbar:

silber, weiß, schwarzbraun und messing.

Weitere **RAL-Farben** sind erhältlich.
Preis und Lieferzeit auf Anfrage!

Kunststoffteile

Alle sichtbaren Kunststoffteile gibt es in drei Farbvarianten:

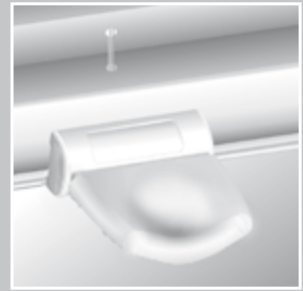
grau, weiß und schwarz.

Spanndrähte

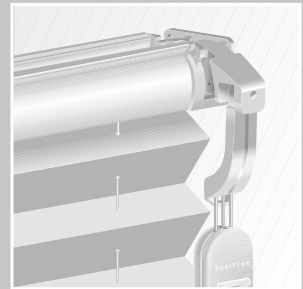
Sind UV-beständig und aus **schwarzem** kunststoffummantelten Stahldraht!



F 1 freihängend, mit Schnurbremse

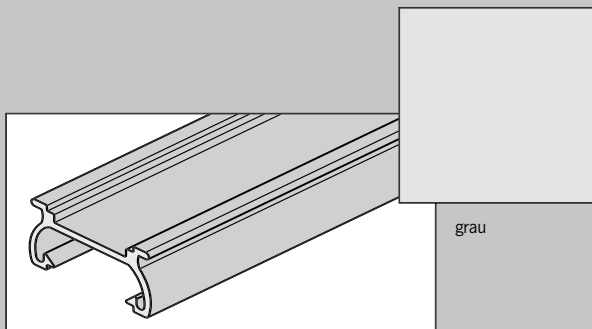


Bediengriff für VS-, DF-, PL - Anlagen



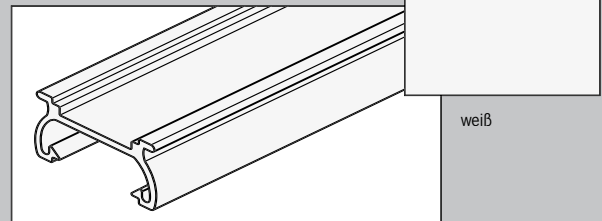
Schnurbremse und Schnurverbinder für F - Anlagen

Schienen und Kunststoffteile



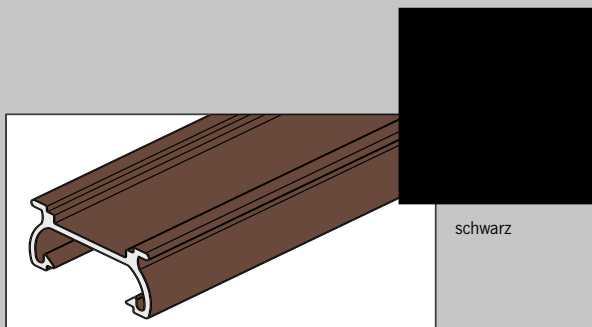
silber

grau



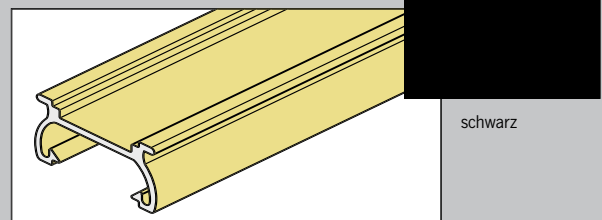
weiß

weiß



schwarzbraun

schwarz



messing

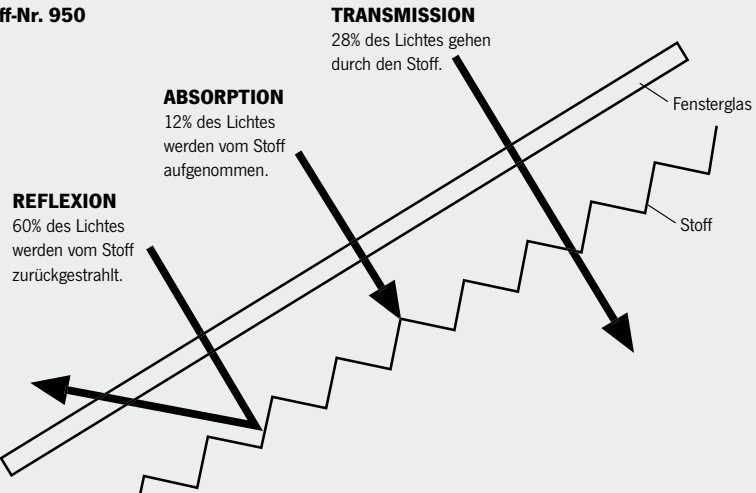
schwarz

Farbzuordnung

Erklärung der Begriffe: REFLEXION, ABSORPTION, TRANSMISSION

Die drei Werte zusammen ergeben 100%. Einflüsse durch Belüftung, Montageart und -abstand, Glas etc. sind nicht berücksichtigt.

Beispiel: Stoff-Nr. 950



Cosiflor für Bildschirmarbeitsplätze

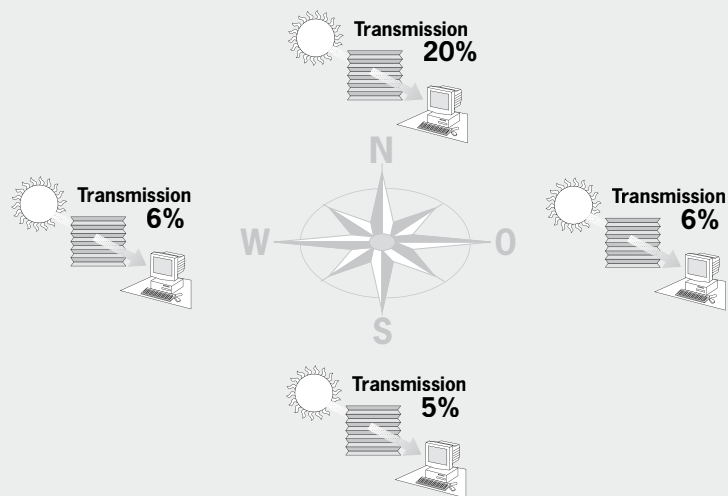
Die Lichtstärke der Sonne ist aus jeder Himmelsrichtung unterschiedlich.

Der innenliegende Sonnenschutz soll das einfallende Sonnenlicht reduzieren.

Der nach EU-Richtlinie **maximal** zulässige Lichtdurchlässigkeitswert (=Transmission) wird für jede Himmelsrichtung in Prozent angegeben.

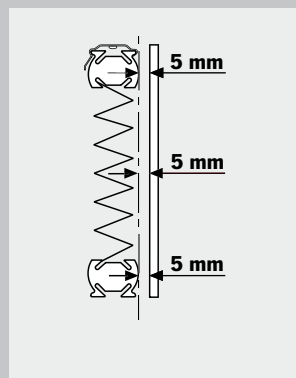
Auf den Seiten Materialeigenschaften sind alle geeigneten Stoffe für die jeweiligen Himmelsrichtungen mit einem Punkt markiert.

Detaillierte Angaben dazu finden Sie ab Seite 11.0



Montage im Fensterfalz (senkrechte Fenster):

Bei der Montage von Cosiflor Falstores ist auf einen Abstand der Profile und des Stoffes vom Glas von mindestens 5 mm zu achten!



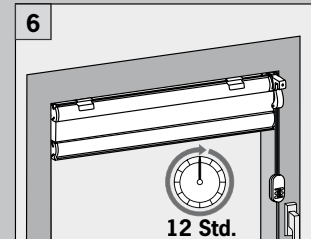
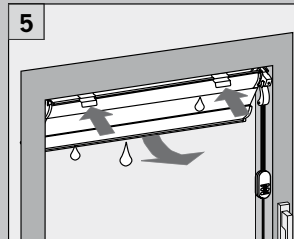
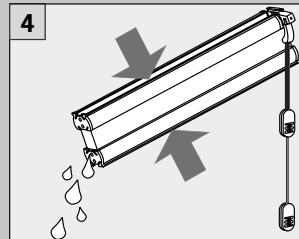
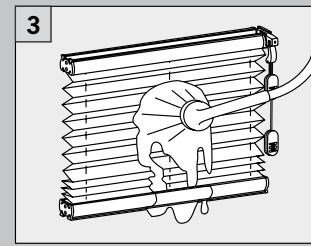
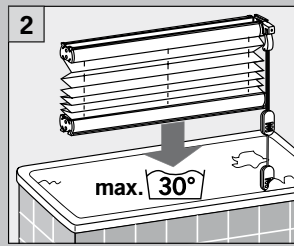
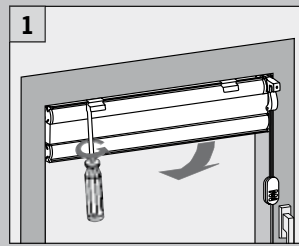
Weiterführende Informationen über die Eignung von Cosiflor Falstores vor den verschiedenen Glasqualitäten und Ausführungen der Wintergartensysteme erhalten Sie bei den jeweiligen Herstellern.

Pflegeanleitung von Cosiflor Faltstores

Die faltenfesten Cosiflor Stoffe sind leicht zu reinigen. Cosiflor Plisseestoffe werden einfach in einer max. 30°C warmen Feinwaschmittellauge geschwenkt. Gut ausspülen, das Stoffpaket zusammenfalten und Wasser ausdrücken. Die Anlage darf nicht mehr tropfen. Feucht aufhängen und im geschlossenen Zustand trocknen lassen. Während des Trocknens den Faltstore mehrmals öffnen und wieder schließen, damit die Falten nicht verkleben. Nicht bügeln.

Ausgeschlossen hiervon sind alle metallisierten Stoffe sowie beschichtete Abdunklungsstoffe und B1 - Qualitäten. Diese sind mit einem Tuch leicht abzuwischen. Nicht reiben!

Nähere Angaben bzgl. Reinigungsspezifikationen der einzelnen Stoffe entnehmen Sie bitte der Übersicht „Materialeigenschaften“ (S. 11.0).



Bei Elektro- und Kurbelanlagen dürfen die mechanischen Teile nicht in Lauge oder Wasser gelangen.

Von einer chemischen bzw. Ultraschallreinigung raten wir ab und übernehmen keinerlei Gewährleistung.

Für eine professionelle Reinigung wenden Sie sich bitte an den Verband deutscher Sonnenschutzreiner.
Kontakt über: www.vds-sonnenschutz.de

ProduktHinweise

Bedienung

Für eine dauerhafte Plissierung ist es notwendig Ihren Cosiflor Faltstore regelmäßig zu bedienen und auch über längere Zeit zusammengefaltelt zu belassen.

Besonders wenn der Faltstore hohen Temperaturen (z.B. Südfenster, Dachfenster, Wintergarten etc.) ausgesetzt ist, ist dieser Gebrauch wichtig, um die Plissierung immer wieder zu unterstützen.

Reinigung Rahmen/Glas

Für Fensterrahmen und Glas dürfen keine scharfen bzw. alkalischen Reinigungsmittel verwendet werden, die mit der Anlage direkt oder indirekt (Schwitzwasser) in Verbindung kommen können. Bei unzureichender Be- und Entlüftung kann es zu Kondenswasserbildung kommen (Bezüglich Montageabstand beachten Sie auch die zugehörige Montageanleitung). Keine Gewährleistung übernehmen wir für Stoffbeschädigungen, die durch Tropfwasser oder Fliegenexkremente entstehen.

Außeneinsatz

Cosiflor Faltstores sind nur für den Einsatz in beheizten Innenräumen geeignet und nicht für den Außenbereich oder Schwimmbäder vorgesehen.

Keine Gewährleistung wird deshalb bei einer Montage im Außenbereich, in offenen oder teilverglasten Überdachungen (Freisitz) sowie Schwimmbädern übernommen.

Elektrobetrieb

Elektroanlagen sind nicht für die Montage in Feuchträumen (Bäder, Schwimmbäder, Gewächshäuser) geeignet.



Zu Ihrer Sicherheit

ACHTUNG:

- Kleine Kinder können sich in den Schlingen von Schnüren, Ketten oder Gurten zum Ziehen sowie Schnüren zur Betätigung von Fensterabdeckungen strangulieren. Sie können sich ebenfalls Schnüre um den Hals wickeln;
- Schnüre sind aus der Reichweite von Kindern zu halten, um Strangulierung und Verwicklung zu vermeiden;
- Betten, Kinderbetten und Möbel sind entfernt von Schnüren für Fensterabdeckungen aufzustellen.